

PERSINFORMATIE 2011



www.efteling.com

Voor informatie en beeld- of geluidsmateriaal van de Efteling kunt u contact opnemen met:

De Efteling
Afdeling Communicatie & PR
Tel.: 0416 – 288100
E-mail: communicatie@efteling.com

Inhoudsopgave

1. Nieuw in 2011.....	2
2. De Wereld van de Efteling.....	5
3. Efteling Park.....	8
4. Efteling Hotel.....	11
5. Efteling Bosrijk.....	13
6. Efteling Golfpark.....	15
7. Theater de Efteling.....	18
8. Zakelijke mogelijkheden.....	23
9. Efteling Media.....	26
10. Zorg voor natuur en milieu.....	28

1. Nieuw in 2011

Efteling Park

2011 Raveleijn

Parkshow: moed, talenten, ruiters en raven

Vanaf april 2011 presenteert de Efteling de nieuwe sensatie Raveleijn, een mysterieuze stad die het decor biedt voor een spectaculaire parkshow. Er zijn vijf à zes voorstellingen per dag waarbij met paarden en echte raven wordt gewerkt. De enorme openluchtarena biedt plaats aan 1200 bezoekers. Ook vanaf de gaanderijen (terrassen) van restaurant ‘Het Wapen van Raveleijn’ kunnen de bezoekers de voorstelling zien.

Facts & Figures Parkshow

Plaatsen openluchtarena: 1200

Oppervlakte: 1450 m²

Aantal paarden: 5

Aantal acteurs: 10

Aantal vogels: 5 raven, 1 uil, 1 valk

Duur show: ca. 20 minuten

Leeftijd: 6+

“Het verhaal gaat over vijf kinderen die uitgroeien tot ruiters te paard. Ze hebben elkaar, speciale talenten en de moed om de strijd aan te gaan met hun overheerser. Maar hoe komen ze aan de magische krachten die nodig zijn om hem, én de nog grotere verschrikking die hen wacht, te verslaan?”

Zakelijk

Naast de openluchtarena biedt Raveleijn onderdak aan een gethematiseerde arrangementenlocatie ‘Het Wapen van Raveleijn’ voor 550 personen met Bourgondische verwennerijen en middeleeuwse bediening. De enorme arena kan ook exclusief ingezet worden voor evenementen op maat. Raveleijn dient tevens als kantoorfaciliteit voor medewerkers van de Efteling.

Boek: Efteling en Paul van Loon slaan handen ineen

Zoals past bij de Efteling hoort bij de stad Raveleijn, een spannend en geheimzinnig verhaal. Paul van Loon, de bekende kinderboekenauteur en tienvoudig winnaar van de Prijs van de Nederlandse Kinderjury, verwerkte het verhaal van Raveleijn in een boek, dat vanaf begin april in de boekhandel verkrijgbaar is. De verhaallijn vormde vervolgens tevens de basis voor de TV serie Raveleijn.

Dramaserie voor televisie

Efteling Media produceerde een 12-delige dramaserie van telkens 23 minuten, die in het voorjaar van 2011 op televisie wordt uitgezonden. Vanaf 26 februari wordt de serie wekelijks uitgezonden bij RTL 4, zaterdag om 17.00 uur, met herhalingen op zondag om 8.30 uur. De complete Nederlandse serie werd geregisseerd door Anne van der Linden, bekend van o.a. de series *Blauw Blauw*, *Wilhelmina* en *Shouf Shouf!*. Het scenario is van Sander de Regt, bekend van onder meer de serie *Sprookjesboom* en de bioscoopfilm *Foeksia de minibeks*. Uitvoerend producent was Jos van der Linden, die eerder ook *Zwartboek* en *de Scheepsjongens van Bontekoe* produceerde. De hoofdrollen

worden vertolkt door o.a. Babette van Veen als moeder Woudenberg en Hugo Haenen als wrede Graaf Olaf Grafhart.

Raveleijn online

Vanaf 7 februari konden geïnteresseerden via raveleijn.nl vrienden worden met de vijf hoofdpersonen van de dramaserie. Deze konden gevolgd worden op hyves, waar ze hun belevenissen deelden tijdens en na hun verhuizing vanuit de grote stad. Als de vijf kinderen eenmaal in de magische wereld van Raveleijn belanden, kan de online game (doelgroep 8+) gespeeld worden. Het spel, waarin kinderen vanaf 16 april zelf ruiter kunnen worden om de vijanden van Raveleijn te verslaan, is één van de grootste gratis online games die dit jaar in Nederland worden gelanceerd.

2012 Efteling 60 jaar

Op 31 mei 2012 viert de Efteling haar 60-jarig bestaan met de opening van de sensationele watershow Aquanura. De jubileumshow wordt een sprookjesachtig en sensationeel waterballet van circa 10 minuten, die bezoekers kunnen bekijken en beleven aan het einde van hun dag Efteling. In de show staan elementen als water, vuur, muziek en licht centraal en Aquanura wordt, na de 'Bellagio fontein' in Las Vegas (VS) en de 'Dubai fontein' in het Midden-Oosten, de derde grootste van de wereld. De leverancier is WET (Water Entertainment Technologies) uit de Verenigde Staten. De Efteling investeert 17 miljoen euro in Europa's grootste watershow.

Vanaf 2012 Hartenhof; Rijk van Fantasie

Op dit moment wordt gebouwd aan het Rijk van Fantasie met als stralend middelpunt de nieuwe attractie Hartenhof. Als de Efteling haar 60ste verjaardag viert in 2012, presenteert het attractiepark alvast de eerste fase van deze grootste en duurste attractie ooit (€ 42,5 miljoen): Polles Keuken, een gethematiseerde horecagelegenheid in het hart van het Efteling park.

Poortpassen

Sinds 1 april 2011 hanteert de Efteling een nieuw systeem van toegangsarrangementen, genaamd Poortpassen. Bezoekers krijgen de keuze uit drie vormen van entree tot de Efteling, zodat ze hun eigen ideale Efteling dag kunnen samenstellen. Actuele informatie over prijzen, openingstijden en onderhoudswerkzaamheden zijn te vinden op www.efteling.com.

Efteling Museum

In het Efteling Museum is dit jaar een mini-expositie te zien zijn van 'ander' werk van Anton Pieck. In een uitwisseling heeft het Anton Pieck Museum in Hattem, dat jaarlijks ontwerpen van de Efteling leent, een aantal van werken uit hun uitgebreide collectie ter beschikking gesteld.

Efteling Hotel

Nieuwe themasuite: Roodkapje

Eind juli opende het Efteling Hotel haar 21^e themasuite, gebaseerd op het eeuwenoude sprookje van Roodkapje. Het ontwerp van de suite is gebaseerd op grootmoeders huisje uit het sprookje Roodkapje, zoals het al ruim 41 jaar in het Sprookjesbos in de Efteling staat.

Uniek aan deze suite zijn de twee 2-persoons bedsteden, maar ook de openhaard en de Oudhollandse zithoek zorgen voor een echt grootmoeders interieur. Kinderen hoeven niet bang te zijn om de Wolf tegen te komen, bij binnenkomst hoor je slechts Roodkapje neuriën. Voor het hele sprookje over het meisje met de rode mantel en de wolf, luister je in de zithoek naar de schoorsteen.

Renovatie hotelkamers

In februari en maart 2011 zijn de comfortkamers van het Hotel gerenoveerd. In totaal werden in twee maanden tijd 98 comfortkamers en 8 etages verbouwd volgens het concept 'Luchtkasteel vol Sprookjes'. De vernieuwde kamers hebben een lichte en frisse uitstraling, met sprookjesachtige details verwerkt in een aantal elementen.

Efteling Golfpark

LED verlichting op de drivingrange

Sinds februari is de drivingrangeverlichting van het Efteling Golfpark vervangen door LED verlichting. Een duurzame oplossing die daarnaast het oefenen in de avonduren makkelijker maakt. Het zicht is met LED verlichting namelijk verbeterd van 60 naar 200 meter. Het Efteling Golfpark is de eerste golfbaan in Nederland die met LED de drivingrange verlicht.

Theater de Efteling

Musical Droomvlucht

Efteling Theaterproducties en Joop van de Ende Theaterproducties presenteren in 2011 een bijzondere musicalproductie: de musical Droomvlucht. Deze nieuwe familiemusical is een allereerste co-productie van Efteling Theaterproducties en Joop van den Ende Theaterproducties én de eerste musical gebaseerd op een attractie uit de Efteling.

De musical Droomvlucht vertelt het verhaal van Lila, een meisje dat zich vergeten voelt in het drukke bestaan van haar ouders. Terwijl ze weer eens logeert bij oma verschijnt er een vuurvliegje dat Lila meeneemt naar de elfen- en trollenwereld. Hier wacht haar een betoverende reis vol spannende avonturen...

Op 9 oktober 2011 gaat de musical Droomvlucht in première in Theater de Efteling.

Efteling Media

Jeugdserie Pardoos

De tweede fase van het Rijk der Fantasie is de release van de televisie-serie Pardoos. De jeugdserie is de eerste fantasyserie met echte acteurs van Nederlandse bodem en zal dit najaar te zien zijn op televisie. In de serie maken kijkers kennis met de wereld van Pardoos, de planeet Symbolica en zijn bewoners. Uiteindelijk zal deze wereld ook in het park gerealiseerd worden, in de vorm van de attractie Hartenhof.

2. De Wereld van de Efteling

De Efteling is op 31 mei 1952 geopend als Sprookjesbos met tien sprookjes, gelegen in een bosrijke omgeving. De jaren erna groeide het park uit tot een Wereld vol Wonderen, waar sprookjesvertellingen en spectaculaire attracties elkaar afwisselen. Met 4 miljoen bezoekers in 2010 is de Efteling de best bezochte dagattractie van Nederland en het derde attractiepark van Europa. De Efteling onderscheidt zich door haar bezoekers telkens weer te verrassen met nieuwe vormen van familie-entertainment, waarin de sprookjessfeer tot in de kleinste details is doorgevoerd.

Anno 2011 bestaat de Wereld van de Efteling naast het Park uit het Efteling Hotel (1992), het Efteling Golfpark (1995), Theater de Efteling (2002) en vakantiepark Efteling Bosrijk (Eind 2009). Hiermee vormt de Efteling ook een prachtig decor voor zakelijke bijeenkomsten en evenementen tot 16.000 personen.

Steeds vaker brengt de Efteling haar sprookjeswereld buiten de poorten van het Park. Zo produceert de Efteling sinds 2004 eigen televisieseries en -programma's, die in Nederland en het buitenland worden uitgezonden. Efteling-producten, zoals boeken, cd's, dvd's, speelgoed en toetjes zijn steeds vaker in de Nederlandse huiskamers te vinden. In 2008 introduceert de Efteling bovendien Efteling Radio. Hierdoor kunnen kinderen de wondere wereld van de Efteling ook thuis beleven.

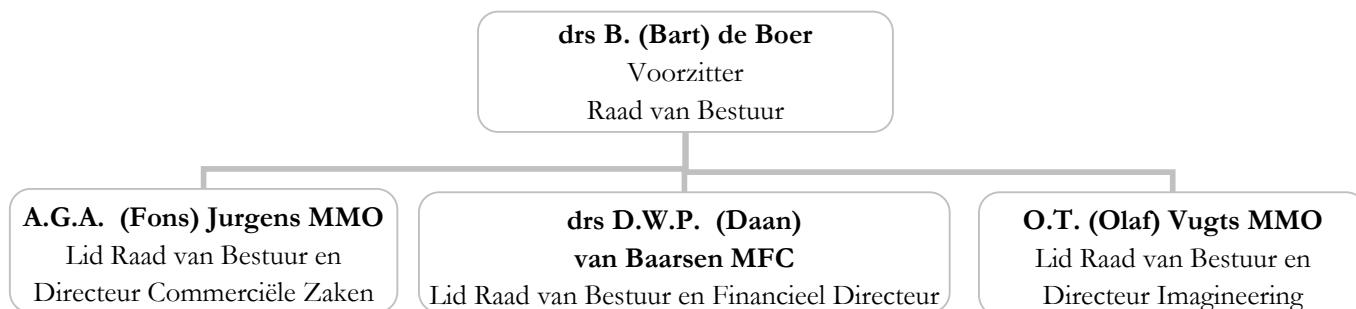
Sinds 1 april 2010 is de Efteling jaarrond open. Voor het eerst in de 58-jarige geschiedenis van het attractieparken sloten de poorten niet meer na de herfst- of kerstvakantie. De constante groei van de bezoekersaantallen, het succes van de Winter Efteling en de realisatie van vakantiepark Efteling Bosrijk maken het mogelijk de poorten 365 dagen per jaar te openen.

Organisatie

De Efteling is in 1952 geopend door Stichting Natuurpark de Efteling. In 1985 werd voor een andere rechtsvorm gekozen; sinds die tijd is de Efteling een besloten vennootschap (BV) met als enige aandeelhouder Stichting Natuurpark de Efteling.

Directie

Anno 2011 bestaat de directie van de Efteling uit twee statutair directeuren (Bart de Boer en Olaf Vugts) en twee titulair directeuren (Fons Jurgens en Daan van Baarsen).



Raad van Commissarissen

De Raad van Commissarissen (RvC) bestaat uit de volgende leden:

- de heer H.A.J. Bemelmans, president-commissaris
- de heer mr. C.M.J. de Bont, commissaris en secretaris
- de heer J.C. Beerman MBA, commissaris
- de heer dr. Ir. H.P.M. Kivits, commissaris

Stichting Natuurpark de Efteling

Stichting Natuurpark de Efteling is voortgekomen uit de reeds in 1937 opgerichte ‘Stichting Sportpark’, en is de oprichter, eigenaar (enige aandeelhouder) en vermogensverschaffer van de Efteling.

Stichting Natuurpark de Efteling heeft tot doel het verschaffen en in stand houden van voorzieningen op het gebied van recreatie en ontspanning en het bevorderen van toerisme. Daartoe beheert zij onroerende zaken en het belang in de Efteling B.V. Stichting Natuurpark de Efteling is de enige aandeelhouder van de Efteling B.V.; als zodanig heeft zij medezeggenschap over de lange termijn strategie en moet zij ieder jaar in de Algemene Vergadering van Aandeelhouders de jaarrekening goedkeuren, het dividend vaststellen en décharge verlenen aan Raad van Commissarissen en Statutaire Directie voor het gevoerde beleid.

Stichting Natuurpark de Efteling stelt zich verder ten doel om projecten op het gebied van natuur- en/of milieu of van algemeen sociaal en maatschappelijk belang te ondersteunen. Villa Pardoes, een vakantiehuis voor kinderen met een ernstige, mogelijk levensbedreigende ziekte, is een bekend voorbeeld.

De bestuursleden van Stichting Natuurpark de Efteling zijn:

- de heer J.A.H. Melis, Voorzitter Stichting Natuurpark de Efteling
- de heer Mr. M.J.J. van Vlokhoven, secr. penningmeester bestuur
- de heer Mr. C.M.J. de Bont, bestuurslid (tevens lid van de RvC)

Jaarcijfers

	2009	2010
Bezoekers park	4 miljoen	4 miljoen
FTE	1083	1163
Bedrijfsopbrengsten	€ 128,3 miljoen	€ 130 miljoen
Bedrijfsresultaat	€ 15,3 miljoen	€ 11,4 miljoen
Resultaat na belastingen	€ 10,3 miljoen	€ 7,3 miljoen

Prijzen

Door de jaren heen won de Efteling vele nationale en internationale prijzen. Een overzicht van de belangrijkste onderscheidingen en noteringen:

2011	Misset Horeca Innovatie Award voor het meest innovatieve horecabedrijf van Nederland
2011	Leerbedrijf van het Jaar 2011 Recreatie (Kenwerk)
2011	Lekkerste Broodje van Nederland: ambachtelijk broodje makreelkroket met citroenmayonaise (Horecavadag)
2010	IAAPA Brass Ring Award voor beste Human Resources Campagne – Betovering (International Association of Amusement Parks and Attractions)
2010	Corporate Fashion Award voor de nieuwe bedrijfskleding
2010	Vierde op de lijst van 'Sterkste Merk van Nederland' (jaarlijks onderzoek BrandAsset™ Valuator) - daarmee is de Efteling het hoogste genoteerde bedrijf van Nederlandse origine (de Efteling liet alleen de buitenlandse bedrijven Google, Microsoft en Ikea voorgaan)
2010	Best bezochte dagattractie van 2009 (notering NBTC - Nederlands Bureau voor Toerisme en Congressen)
2010	'2009 Theme Index' van de TEA (Themed Entertainment Association): de Efteling is, met 4 miljoen bezoekers, het derde park van Europa.
2010	De Efteling is door bezoekers van de site uitmetkorting.nl verkozen tot het attractiepark met de beste prijs-kwaliteitverhouding.
2009	De Efteling ontvangt de 100 miljoenste bezoeker in haar bestaan
2009	Klantvriendelijkste bedrijf van Nederland - categorie toerisme en recreatie
2009	Souvenir Award van de IAAPA in de categorie Best Toy (Sprookjesboom Theater)
2009	2 ^e plaats in het zakenblad Incompany, bij een onderzoek naar de reputatie van organisaties en instellingen op de Nederlandse markt
2008	VVV Rob de Bes Award voor de vrijetijdssector op het gebied van innovatie, gastheerschap, effectiviteit en reputatie
2008	Zoover Award voor 'Meest kindvriendelijke hotel van Nederland'
2004	THEA Classic Award ('life time achievement award') van de IAAPA omdat de Efteling ruim 50 jaar succesvol is met uniek ontworpen attracties in de natuurlijke omgeving van het park
2003	Big E-Award van de IAAPA voor de beste parkshow ter wereld (Wonderlijke Efteling Show)
2002	Nationale Innovatieprijs voor de attractie PandaDroom (samen met het WNF)
2001	Big E-Award van de IAAPA voor de beste parkshow ter wereld (Efteling on Ice)
1999	Big E-Award van de IAAPA voor de beste parkshow ter wereld (Efteling Sprookjesshow)
1992	Applause Award van de IAAPA voor het beste park ter wereld
1972	Pomme d'Or – de hoogste toeristische onderscheiding in Europa

3. Efteling Park

De Efteling is in 1952 geopend met tien sprookjes in het Sprookjesbos. Door de jaren heen groeide het park uit tot een Wereld vol Wonderen, waar sprookjesvertellingen en spannende thrill-rides elkaar afwisselen. De Efteling presenteert haar sprookjes en attracties in een verademend groen park. Bezoekers stappen er in een betoverend avontuur, weg van de realiteit van alledag. Met ca. 4 miljoen bezoekers in 2009 en 2010 is de Efteling de best bezochte dagattractie van Nederland en behoort tot de top 3 attractieparken in Europa.

Nieuw in 2011 en verder

2011 Raveleijn

Parkshow: moed, talenten, ruiters en raven

Vanaf april 2011 presenteert de Efteling de nieuwe sensatie Raveleijn, een mysterieuze stad die het decor biedt voor een spectaculaire parkshow. Er zijn vijf à zes voorstellingen per dag waarbij met paarden en echte raven wordt gewerkt. De enorme openluchtarena biedt plaats aan 1200 bezoekers. Ook vanaf de gaanderijen (terrassen) van restaurant 'Het Wapen van Raveleijn' kunnen de bezoekers de voorstelling zien.

Facts & Figures Parkshow

Plaatsen openluchtarena: 1200

Oppervlakte: 1450 m²

Aantal paarden: 5

Aantal acteurs: 10

Aantal vogels: 5 raven, 1 uil, 1 valk

Duur show: ca. 20 minuten

Leeftijd: 6+

“Het verhaal gaat over vijf kinderen die uitgroeien tot ruiters te paard. Ze hebben elkaar, speciale talenten en de moed om de strijd aan te gaan met hun overheerser. Maar hoe komen ze aan de magische krachten die nodig zijn om hem, én de nog grotere verschrikking die hen wacht, te verslaan?”

Zakelijk

Naast de openluchtarena biedt Raveleijn onderdak aan een gethematiseerde arrangementenlocatie 'Het Wapen van Raveleijn' voor 550 personen met Bourgondische verwennerijen en middeleeuwse bediening. De enorme arena kan ook exclusief ingezet worden voor evenementen op maat. Raveleijn dient tevens als kantoorfaciliteit voor medewerkers van de Efteling.

Boek: Efteling en Paul van Loon slaan handen ineen

Zoals past bij de Efteling hoort bij de stad Raveleijn, een spannend en geheimzinnig verhaal. Paul van Loon, de bekende kinderboekenauteur en tienvoudig winnaar van de Prijs van de Nederlandse Kinderjury, verwerkte het verhaal van Raveleijn in een boek, dat vanaf begin april in de boekhandel verkrijgbaar is. De verhaallijn vormde vervolgens tevens de basis voor de TV serie Raveleijn.

Dramaserie voor televisie

Efteling Media produceerde een 12-delige dramaserie van telkens 23 minuten, die in het voorjaar van 2011 op televisie wordt uitgezonden. Vanaf 26 februari wordt de serie wekelijks uitgezonden bij RTL 4, zaterdag om 17.00 uur, met herhalingen op zondag om 8.30 uur. De complete Nederlandse serie werd geregisseerd door Anne van der Linden, bekend van o.a. de series *Blaauw Blaauw*, *Wilhelmina* en *Shouf Shouf!*. Het scenario is van Sander de Regt, bekend van onder meer de serie *Sprookjesboom* en de bioscoopfilm *Foeksia de minibeks*. Uitvoerend producent was Jos van der Linden, die eerder ook *Zwartboek* en *de Scheepsjongens van Bontekoe* produceerde. De hoofdrollen worden vertolkt door o.a. Babette van Veen als moeder Woudenberg en Hugo Haenen als wrede Graaf Olaf Grafhart.

Raveleijn online

Vanaf 7 februari konden geïnteresseerden via raveleijn.nl vrienden worden met de vijf hoofdpersonen van de dramaserie. Deze konden gevolgd worden op hyves, waar ze hun belevenissen deelden tijdens en na hun verhuizing vanuit de grote stad. Als de vijf kinderen eenmaal in de magische wereld van Raveleijn belanden, kan de online game (doelgroep 8+) gespeeld worden. Het spel, waarin kinderen vanaf 16 april zelf ruiter kunnen worden om de vijanden van Raveleijn te verslaan, is één van de grootste gratis online games die dit jaar in Nederland worden gelanceerd.

2012 Efteling 60 jaar

Op 31 mei 2012 viert de Efteling haar 60-jarig bestaan met de opening van de sensationele watershow Aquanura. De jubileumshow wordt een sprookjesachtig en sensationeel waterballet van circa 10 minuten, die bezoekers kunnen bekijken en beleven aan het einde van hun dag Efteling. In de show staan elementen als water, vuur, muziek en licht centraal en Aquanura wordt, na de 'Bellagio fontein' in Las Vegas (VS) en de 'Dubai fontein' in het Midden-Oosten, de derde grootste van de wereld. De leverancier is WET (Water Entertainment Technologies) uit de Verenigde Staten. De Efteling investeert 17 miljoen euro in Europa's grootste watershow.

2012 en verder Hartenhof; Rijk van Fantasie

Op dit moment wordt gebouwd aan het Rijk van Fantasie met als stralend middelpunt de nieuwe attractie Hartenhof. Als de Efteling haar 60ste verjaardag viert in 2012, presenteert het attractiepark alvast de eerste fase van deze grootste en duurste attractie ooit (€ 42,5 miljoen): Polles Keuken, een gethematiseerde horecagelegenheid in het hart van het Efteling park.

Poortpassen

Sinds 1 april 2011 hanteert de Efteling een nieuw systeem van toegangsarrangementen, genaamd Poortpassen. Bezoekers krijgen de keuze uit drie vormen van entree tot de Efteling, zodat ze hun eigen ideale Efteling dag kunnen samenstellen. Actuele informatie over prijzen, openingstijden en onderhoudswerkzaamheden zijn te vinden op www.efteling.com.

Efteling Museum

In het Efteling Museum zal dit jaar een mini-expositie te zien zijn van 'ander' werk van Anton Pieck. In een uitwisseling heeft het Anton Pieck Museum in Hattem, dat jaarlijks ontwerpen van de Efteling leent, een aantal van werken uit hun uitgebreide collectie ter beschikking gesteld.

Algemene informatie

Jaarrond open

Sinds 1 april 2010 is de Efteling elke dag van het jaar geopend. De beslissing voor jaarrond openstelling werd ingegeven door het jaarlijks oplopend aantal bezoekers van de Wereld vol Wonderen, het succes van de Winter Efteling en de realisatie van het vakantiepark Efteling Bosrijk.

Openingstijden

Tijdens de jaarrond openstelling blijven de vertrouwde ingrediënten als de Zeven Mijs Zomer en de Winter Efteling gewoon bestaan.

- De Efteling is in 2011 dagelijks geopend, van 10.00 tot 18.00 uur.
 - De Zeven Mijs Zomer is van 11 juli t/m 28 augustus 2011, van 10.00 tot 20.00 uur.
- Tijdens de Zeven Zomeravonden op 16, 23 en 30 juli, 6, 13, 20 en 27 augustus is het park zelfs tot middernacht geopend.
- De Winter Efteling begint weer op 10 november 2011.

In 2010

Het voorjaar van 2010 startte met de Sprookjesboom die in het Sprookjesbos kinderen aanspreekt en hen verhaaltjes vertelt. Vanaf 1 juli volgde de houten racer-achtbaan 'Joris en de Draak', waarmee bezoekers als echte 'drakenjagers' in de voetsporen van de legendarische Joris treden. In de strijdwagens water of vuur racen ze ieder op hun eigen baan tegen elkaar om de snelste tijd. Met een lengte van twee keer 810 meter, een hoogte van bijna 25 meter en een maximum snelheid van 75 km/uur is Joris en de Draak een stoere, gethematiseerde racer-achtbaan voor het hele gezin vanaf 1.10 m.

Wetenswaardigheden

- Het Sprookjesbos werd in 1952 geopend met tien sprookjes: het Kasteel van Doornroosje, het Kabouterdorp, Langnek, de Chinese Nachtegaal, het Stoute Prinsesje (de sprekende Papegaai), de Put van Vrouw Holle en Kleine Boodschap, Sneeuwwitje en de zeven Dwerfen, de Kikkerkoning met de gouden bal en de Magische Klok op het Herautenplein. Daaromheen bevonden zich een speeltuin, vijvers, een Theehuis, een souvenirhuisje, vier tennisbanen, een kinderbad en hectaren met natuurschoon.
- Het attractiepark beslaat een gebied van 65 ha.
- In 2009 en 2010 ontving de Efteling ca. 4.000.000 bezoekers.
- Van de bezoekers komt in 2009 89,5% uit Nederland, 7,9% uit België, 1,6% uit Duitsland en 1,0% uit de overige landen.

4. Efteling Hotel

Met ruim 1,2 miljoen gasten in haar bijna 20-jarig bestaan is het viersterren Efteling Hotel een belangrijk onderdeel binnen de Wereld van de Efteling. Al sinds de opening in 1992 schenkt het hotel bijzondere aandacht aan de jongste gasten. Het Efteling Hotel biedt niet alleen complete verblijfsmogelijkheden voor bezoekers van het attractiepark. Ook de zakelijke markt weet het Efteling Hotel te waarderen als unieke locatie voor vergaderingen, congressen en trainingen.

Nieuw in 2011

Nieuwe themasuite: Roodkapje

Eind juli opende het Efteling Hotel haar 21^e themasuite, gebaseerd op het eeuwenoude sprookje van Roodkapje. Het ontwerp van de suite is gebaseerd op grootmoeders huisje uit het sprookje Roodkapje, zoals het al ruim 41 jaar in het Sprookjesbos in de Efteling staat.

Uniek aan deze suite zijn de twee 2-persoons bedsteden, maar ook de openhaard en de Oudhollandse zithoek zorgen voor een echt grootmoeders interieur. Kinderen hoeven niet bang te zijn om de Wolf tegen te komen, bij binnenkomst hoor je slechts Roodkapje neuriën. Voor het hele sprookje over het meisje met de rode mantel en de wolf, luister je in de zithoek naar de schoorsteen.

Renovatie hotelkamers

In februari en maart 2011 zijn de comfortkamers van het Hotel gerenoveerd. In totaal werden in twee maanden tijd 98 comfortkamers en 8 etages verbouwd volgens het concept 'Luchtkasteel vol Sprookjes'. De vernieuwde kamers hebben een lichte en frisse uitstraling, met sprookjesachtige details verwerkt in een aantal elementen.

Algemene informatie

Kindvriendelijk

Bij het Efteling Hotel staat kindvriendelijkheid hoog in het vaandel. Zo is er een speciale kinderincheckbalie, live entertainment, badkamervoorzieningen op kindermaat, een indoor speekasteel, een buitenspeeltuin en het Pardoes Theater. De kamers zijn fris en sfeervol ingericht en voorzien van alle comfort. In 44 comfortkamers staat een groot familiebed (2 x 2-persoons), waarin gasten met z'n vieren prinsheerlijk kunnen slapen. 24 Comfortkamers zijn zelfs geschikt voor vijf personen en daarmee uniek in de Nederlandse hotellerie. De 21 themasuites zijn extra ruim en hebben elk een eigen, unieke uitstraling met telkens een ander (sprookjes)verhaal als thema.

Zakelijke mogelijkheden

Voor zakelijke evenementen biedt het Efteling Hotel zes conferentiezalen die eventueel aaneen te schakelen zijn. Ze vormen een professionele entourage voor seminars, trainingen, conferenties, business meetings en vergaderarrangementen. Alle moderne faciliteiten en apparatuur zijn beschikbaar. Sinds 2003 is het Efteling Hotel tevens een officiële trouwlocatie waar verliefde koppels elkaar het jawoord kunnen geven.

Wetenswaardigheden

- Viersterren verblijfsaccommodatie
- Geopend in 1992
- 122 kamers, waarvan
 - 44 comfortkamers met een groot familiebed
 - 24 comfortkamers voor 5 personen (uniek)
 - 30 tweepersoonskamers
 - 21 themasuites
 - 3 torensuites
- Kindvriendelijk
- Ruime, gratis parkeergelegenheid naast het hotel
- Speciale parkingang (15 minuten voor opening)
- Faciliteiten: restaurant, bar, diverse vergaderzalen en Efteling-souvenirwinkel

5. Vakantiepark Efteling Bosrijk

Aan de uitlopers van de Loonse en Drunense Duinen, grenzend aan attractiepark de Efteling, ligt vakantiepark Efteling Bosrijk. Bezoekers kunnen een verblijf midden in de Brabantse natuur, combineren met een (meerdaags) bezoek aan het attractiepark, een afslag op het Efteling Golfpark of een bezoek aan een musical in Theater de Efteling. Het vakantiepark is december 2009 geopend.

Algemene informatie

Extra verblijfsaccommodatie

Naast alle groei en ontwikkelingen in de Wereld van de Efteling, koesterde de Efteling de wens om een extra verblijfsaccommodatie in de directe omgeving van het attractiepark te creëren. Met de opening van Efteling Bosrijk biedt de Efteling meer overnachtingsmogelijkheden, waardoor meer bezoekers uit verder gelegen provincies en omliggende landen naar het attractiepark getrokken worden. Bovendien is de Efteling, met het Efteling Hotel en Efteling Bosrijk, een meerdaagse verblijfsbestemming geworden. De bouw van Efteling Bosrijk vergde een investering van ongeveer € 52 miljoen. Daarmee is het de grootste investering in de geschiedenis van de Efteling.

Ligging

Het vakantiepark Efteling Bosrijk beslaat 17 hectare en ligt tegen het Efteling Park en het Efteling Golfpark aan. Efteling Bosrijk ligt in een zeer gevarieerd landschap met duinen, dichte stukken bos, een open veld en een kabbelend beekje. Centraal in het gebied ligt een rustiek ven, het Meer van Dromen. Te midden van deze natuurrijke omgeving liggen clusters met huizen en twee imposante gebouwen, waarin o.a. appartementen gevestigd zijn.

Arrangementen

In Efteling Bosrijk kunnen gasten genieten van een 3-daags Doordeweeks Arrangement of een 4-daags Weekend Arrangement in een unieke natuurlijke omgeving. Het verblijf is altijd inclusief onbeperkt toegang tot het attractiepark. Overigens kan de Efteling Bosrijk gast zijn auto op de verblijfsaccommodatie laten staan: Efteling Bosrijk ligt op loopafstand van het attractiepark!

Faciliteiten

- 203 accommodaties waarvan
 - 99 vrijstaande Boshuizen (6- en 8-persoons)
 - 26 geschakelde Dorpshuizen (6- en 8-persoons)
 - 24 Poorthuysappartementen
 - 54 Landhuysappartementen
- 18 VIP-accommodaties met een extra mooie ligging en/of luxe voorzieningen, zoals een sauna en jacuzzi
- VIP-service; bij aankomst staat een welkomstpakket klaar, de koelkast is gevuld en de gasten kunnen gebruik maken van de hotelservice
- 14 aangepaste woningen met extra voorzieningen of allergeenarm. Geschikt voor bezoekers met een handicap of allergie.

- Efteling Bosrijk biedt bovendien:
 - bagagelockers
 - fietsverhuur
 - de mogelijkheid om in Dorps- en Boshuysen huisdieren mee te nemen
 - een souvenirwinkel
 - entertainment
 - wifi in het Poorthuys en Landhuys en een vaste internetaansluiting in de huysen
 - babyfoonservice

Poorthuys

In het Poorthuys, de entree tot Efteling Bosrijk, zijn naast 24 appartementen ook alle centrale voorzieningen gehuisvest: de receptie, het Eethuys, een kleine souvenirwinkel en het Badhuys; een klein overdekt zwembad met een baby- en peuterbad voor de jongere gasten.

Gasten kunnen voor het ontbijt verse broodjes afhalen in het Poorthuys. Drie ochtenden per week (één keer per arrangement) kunnen gasten genieten van een Efteling Ontbijt in Theater de Efteling. Bij dit ontbijt is een ontmoeting met sprookjesvriendjes inbegrepen.

Ook voor het diner heeft de gast verschillende mogelijkheden. In het Poorthuys kunnen pizza's worden afgehaald en het Eethuys biedt een eenvoudige menukaart aan. Drie avonden per week (één keer per arrangement) is er een Efteling Avond in een restaurant in het Efteling Park. Op deze avonden is een deel van het attractiepark langer geopend voor de gasten van Efteling Bosrijk.

Landhuys

Het Landhuys biedt uitzicht op de schitterende golfbaan van het Efteling Golfpark en beschikt naast 54 appartementen over een sfeervolle, gezamenlijke Huyskamer. Een perfecte locatie om een familiereünie te houden of een verjaardag of jubileum te vieren. Maar ook zakelijke bijeenkomsten kunnen prima terecht in de Huyskamer van het Landhuys. Denk hierbij aan (meerdaagse) trainingen, vergaderingen en heisessies.

Wetenswaardigheden

- Meerdaagse verblijfsaccommodatie
- Geopend in december 2009
- Het vakantiepark biedt in totaal plaats aan 1.150 gasten
- Authentieke uitstraling door het gebruik van natuurlijke bouwmaterialen als hout en steen
- Het verhaal van Klaas Vaak is in Efteling Bosrijk, als thematisering en entertainment, aanwezig
- Veel aandacht voor de natuur- en milieuaspecten. De plannen voor het gebied zijn tot stand gekomen in nauw overleg met de Brabantse Milieu Federatie en Natuurmonumenten.

6. Efteling Golfpark

Het Efteling Golfpark verbindt de elementen rust, ruimte, natuur en sportieve uitdaging. De golfbaan beschikt over 18 holes, is 6256 meter lang en beslaat 95 hectare. De baan heeft de A-status van de Nederlandse Golffederatie (NGF) en ligt prachtig tussen de natuurgebieden de Loonse en Drunense Duinen en het landgoed Huis ter Heide.

Nieuw in 2011

LED verlichting op de drivingrange

Sinds februari is de drivingrangeverlichting van het Efteling Golfpark vervangen door LED verlichting. Een duurzame oplossing die daarnaast het oefenen in de avonduren makkelijker maakt. Het zicht is met LED verlichting namelijk verbeterd van 60 naar 200 meter. Het Efteling Golfpark is de eerste golfbaan in Nederland die met LED de drivingrange verlicht.

Sponsoring Tristan Bierenbroodspot

Vanaf 1 april is het Efteling Golfpark een bijzonder sponsorschap aangegaan met professioneel golfer Tristan Bierenbroodspot. De sponsoring is voor de periode van minimaal een jaar en het Efteling Golfpark draagt hiermee uit aanstormend talent te willen ondersteunen, zowel financieel als facilitair. Tristan golft al vanaf zijn 6^e op het Efteling Golfpark en hij is blij dat het golfpark bijdraagt aan het verwezenlijken van zijn ambitie, namelijk doordringen tot de Europese – en wereldtop op golfgebied.

Nationale Open Golfdag

In april vond de twaalfde editie van de Nationale Open Golfdag plaats. Golfbanen in heel Nederland stonden deze dag open voor iedereen die nieuwsgierig is naar de golfsport. Ook het Efteling Golfpark was deze dag geopend voor golfers en geïnteresseerden in de golfsport. Het Efteling Golfpark bood de bezoekers van deze dag een gevarieerd programma met o.a. demonstraties putten, chippen en swingen, videoanalyses en een rondleiding over de golfbaan.

Algemene informatie

De door de Engelse architect Donald Steel & Co ontworpen golfbaan werd in september 1995 geopend. Het westelijk deel van de golfbaan is aangelegd in een open landschap en kan een 'inland links course' worden genoemd. Het oostelijk deel is aangelegd op de akkers van het authentieke hoevenlandschap, gelegen in een oud bestaand bos, en is daarmee een mooi voorbeeld van een 'woodland course'.

Direct na opening in 1995 kreeg de baan op het Efteling Golfpark een A-status toegewezen van de NGF (Nederlandse Golf Federatie). Het hele jaar door biedt het Efteling Golfpark unieke mogelijkheden voor golfclubleden, beginnende golfers, ervaren spelers, vergadergasten en andere groepen. Behalve een groot aanbod aan aantrekkelijke greenfeetarieven voor de 18-holesbaan, biedt het Efteling Golfpark diverse golflessen voor het behalen van het golfvaardigheidsbewijs

(GVB). Ook is het Efteling Golfpark een ontmoetingsplaats voor lokale ondernemers in de regio, vanwege de businessclub die op het Golfpark gevestigd is.

Faciliteiten

- 18-holes championship course
- Driving range met 45 afslagplaatsen, waarvan 16 overdekte afslagplaatsen
- Oefengreens, oefenbunkers en grastee
- 2 chipping greens en par-3 oefenbaan (3-holes)
- Indoor golfschool, met mogelijkheden voor videoanalyses
- 3 vergaderzalen met panoramisch uitzicht over de golfbaan
- Grand Café Fore!Seasons
- Hans Lemmens Golf (golfshop en National Fitting Centre)

Arrangementen

Het Efteling Golfpark biedt arrangementen voor zowel individuele golfers als groepen. In een arrangement wordt een greenfee gekoppeld aan een lunch, een diner, een overnachting in het Efteling Hotel of vakantiepark Efteling Bosrijk.

Producten

- Greenfee
- Clinic
- Vergaderarrangementen
- Diverse lunch- en diner mogelijkheden
- Golflessen voor het behalen van het golfvaardigheidsbewijs (GVB) en/of handicap
- Diverse zakelijke lidmaatschappen

Zakelijke bijeenkomsten

Naast de sportieve ontspanning biedt het Efteling Golfpark een drietal zalen met schitterend uitzicht over de golfbaan en de omliggende natuurgebieden: Kraanven, Huis ter Heide en Duykse Hoef. De (vergader)zalen zijn geschikt voor zakelijke bijeenkomsten zoals cursussen, productpresentaties, vergaderingen, feesten en diners.

Sportieve samenwerking Efteling Golfpark en Topsport Brabant verlengd

Vanwege een succesvol eerste jaar is de sportieve samenwerking tussen Topsport Brabant en het Efteling Golfpark verlengd. Het Efteling Golfpark blijft zich hiermee Official Partner van Topsport Brabant noemen.

Om het Brabantse sportklimaat zo optimaal mogelijk te maken, sluit Topsport Brabant samenwerkingsovereenkomsten af met instellingen, bedrijven en andere organisaties. Door deze overeenkomsten kunnen sporters zich volledig concentreren op hun sport en worden ze niet afgeleid door bijkomende zaken en zorgen. En kunnen de partners van Topsport Brabant op 'topsport' niveau elkaar ontmoeten. De Efteling gelooft in het behalen van topprestaties door samenwerking en wil daar waar mogelijk bijdragen aan het Brabantse sportklimaat, met in het bijzonder de golfsport.

Wetenswaardigheden

In de afgelopen 15 jaar is de golfmarkt flink veranderd. Telde de Nederlandse Golf Federatie in 1995 nog 80.000 golfers, anno 2010 staan meer dan 330.000 golfers geregistreerd. Nederland heeft het golfen ontdekt. Het Efteling Golfpark heeft zich de afgelopen jaren bewezen in de golfmarkt door een onderscheidend product weg te zetten en goed in te spelen op veranderingen en noviteiten. Resultaat is dat het Efteling Golfpark inmiddels jaarlijks meer dan 60.000 golfers ontvangt die sinds de opening in 1995 in totaal al ruim een half miljoen rondes hebben gelopen.

7. Theater de Efteling

Het imposante Theater de Efteling ligt op een steenworp afstand van de entree van het Efteling Park. Het behoort tot de vijf grootste theaters van Nederland. Naast de fraaie theaterzaal ligt de grote foyer en het rood pluchen theaterrestaurant Applaus. Theater de Efteling is multifunctioneel inzetbaar: zowel voor theaterproducties als zakelijke evenementen.

Nieuw in 2011

Musical Droomvlucht

Efteling Theaterproducties en Joop van de Ende Theaterproducties presenteren in 2011 een bijzondere musicalproductie: de musical Droomvlucht. Deze nieuwe familiemusical is een allereerste co-productie van Efteling Theaterproducties en Joop van den Ende Theaterproducties én de eerste musical gebaseerd op een attractie uit de Efteling. Het creatieve team werkt de komende tijd onder leiding van Jasper Verheugd aan een betoverende reis. Op 9 oktober 2011 gaat de musical Droomvlucht in première in Theater de Efteling.

Creatieve team

Script:	Pieter van de Waterbeemd
Componist:	Martin Lingnau
Liedteksten:	Jurrian van Dongen en Koen van Dijk
Regie:	Jasper Verheugd
Choreografie:	Daan Wijnands
Decorontwerp:	Eric Goossens
Kostuumontwerp:	Cocky van Huijkelom
Geluidsontwerp:	Jeroen ten Brinke
Pruiken & make-up:	Sjoerd Didden
Kinderregisseur	Simone van Gog

Producenten: Olaf Vugts en Fons Jurgens (Efteling Theaterproducties), Erwin van Lambaart (Joop van den Ende Theaterproducties)

Verhaal

De musical Droomvlucht vertelt het verhaal van Lila, een meisje dat zich vergeten voelt in het drukke bestaan van haar ouders. Terwijl ze weer eens logeert bij oma verschijnt er een vuurvliegje dat Lila meeneemt naar de elfen- en trollenwereld. Hier wacht haar een betoverende reis vol spannende avonturen...

Voor meer informatie of het reserveren van toegangskaarten: www.efteling.com en www.musicals.nl.

Algemene informatie

Kruimeltje

Rick Engelkes Producties (REP) en Efteling Theaterproducties brengen sinds november 2010 het oer-Hollandse verhaal Kruimeltje groots tot leven. Kruimeltje is een prachtig verhaal over een zoektocht van een straatjongen naar zijn familie, geschreven door Chris van Abkoude in de jaren '20 van de vorige eeuw.

Naast de musical hebben Rick Engelkes en de Efteling ook een dramaserie ontwikkeld rond de nieuwe avonturen van Kruimeltje. Deze serie was in december 2010 voor het eerst te zien op televisie.

Het verhaal

Het is december 1912. Kruimeltje, een Hollandse straatjongen van 10 jaar, droomt ervan om een vader en moeder te hebben. Zijn moeder liet hem ooit als baby achter bij vrouw Koster. Van haar moet hij geld verdienen op straat, anders hoeft hij niet thuis te komen. Gelukkig beleeft de arme weesjongen ook veel plezier, bijvoorbeeld wanneer hij kattenkwaad uithaalt met zijn vriendjes en met zijn zwerfhond Moor. De politie weet zich geen raad met de ondeugende straatjongen met een grote mond en klein hartje. Kruidenier Wilkes geeft de jongen en zijn hond een echt thuis. Groot is de verbazing als blijkt dat Wilkes Kruimeltjes vader vroeger heeft gekend. Tien jaar geleden zijn ze allebei naar Amerika vertrokken als goudzoeker. Van Kruimeltjes vader is sindsdien niets meer vernomen. Kan Wilkes hem misschien terugvinden, ver weg in Amerika? Zou Kruimeltje zijn vader dan toch ooit nog terugzien?

De musical Kruimeltje zal vanaf 2 oktober toeren langs de verschillende theaters in Nederland. Voor meer informatie of het reserveren van toegangskaarten: www.kruimeltje.nl.

Wetenswaardigheden

Al meer dan een halve eeuw erkent de Efteling de waarde van kwalitatief live entertainment in het park. Wat in 1954 begon met kleinschalige poppenkastvoorstellingen, op diverse locaties in het park, groeide door de jaren heen uit tot shows van wereldformaat. De toenemende aandacht van de Efteling voor entertainment en de wens de shows nog verder te professionaliseren leidde tot de bouw van een multifunctioneel theater met 1.200 zitplaatsen. De theaterzaal werd begin 2002 in gebruik genomen. In 2003 werd het bijbehorende theaterrestaurant Applaus afgerond, samen met de foyer. De foyer heeft in het najaar van 2009 een nieuwe, warme uitstraling gekregen.

Onderscheidingen

Al drie keer (1999, 2001 en 2003) ontving de Efteling de Big E-award, een internationale onderscheiding voor de beste showproductie ter wereld in een attractiepark.

Musicals

De Efteling zette acht jaar geleden haar eerste stappen in de musicalwereld. In 2003 bracht zij voor het eerst een avondvullende familiemusical in Theater de Efteling. Sindsdien is er ieder jaar met succes een musicalproductie op de planken gezet in samenwerking met V&V Entertainment,

Rick Engelkes Producties en in 2011 met Joop van de Ende Theaterproducties.

Periode	Musical	Spelers	Producent	Bezoekers
2003-2004	Doornroosje	O.a. Ron Boszhard, Peter Lusse, Jamaï	Studio 100	85.000
2004-2005	De Kleine Zeemeermin	O.a. Kim-Lian van der Meij, Mariska van Kolck, Joost de Jong, Kathleen Aerts	Efteling Theaterproducties en Studio 100	80.000
2005-2006	TiTaTovenaar	O.a. Erik Brey, Manon Novak, Rop Verheijen, Jette van der Meij, Anne-Mieke Ruyten	Efteling Theaterproducties en V&V Entertainment	80.000
2006-2007	Annie	O.a. Loeki Knol, Edwin Rutten	Efteling Theaterproducties, V&V Entertainment en Aad Ouborg	100.000
2007-2008	Assepoester	O.a. Do	Efteling Theaterproducties en V&V Entertainment	100.000
2008- juni 2009	The Sound of Music	O.a. Wieneke Remmers, Rein Kolpa, Anouk Maas	Efteling Theaterproducties en V&V Entertainment	150.000
Augustus 2009	Sprookjesboom de Musical	O.a. Milan van Weelden, Thijs van Empel, Janneke Iking	Efteling Theaterproducties	15.000
November 2009 - januari 2010	The Sound of Music	O.a. Inge Ipenburg, Alexandra Alphenaar	Efteling Theaterproducties en V&V Entertainment	40.000
Maart- april 2010	Sprookjesboom de Musical	O.a. Sipke Jan Bousema, John ter Riet, Mark Haayema, Niels van der Gaarden, Amy Galatá	Efteling Theaterproducties	-
December 2010- maart 2011	Sprookjesboom de Musical tournee	O.a. Erik Plageman, Jonathan Demoor, Bas Bovelander	Efteling Theaterproducties	-
November 2010 – 5 mei 2011	Kruimeltje	O.a. Joes Brauers, Jeroen Phaff, Carmen Danen, Eric Bouwman, Sjoerd Pleijsier	Efteling Theaterproducties en Rick Engelkes Producties	100.000
2 oktober 2011 – maart 2012	Kruimeltje tournee	O.a. Joes Brauers, Jeroen Phaff, Carmen Danen,	Efteling Theaterproducties en Rick Engelkes Producties	
9 oktober 2011	Musical Droomvlucht	O.a. Hugo Haenen, Doris Baaten en Rosalie de Jong	Joop van den Ende Theaterproducties en Efteling Theaterproducties	-

Architectuur

Het gebouw is vormgegeven in de rijke traditie van de Efteling. De voorzijde heeft een architectuur die herinnert aan de Victoriaanse tijd waarin theaters dé uitgaansgelegenheden waren. De zijgevels van het complex lijken op de panden aan grachtengordels uit vroegere eeuwen.

Bouwjaar	Theaterzaal - 2001/2002 Foyer en theaterrestaurant Applaus - 2002/2003
Architect	Joost Paré
Ontwerp	Ton van de Ven (gevel) Joost Paré (theater) Efteling-ontwerpersteam (interieur)
Kosten	€ 20 mln (incl. restaurant en foyer)
Oppervlakte	Theaterzaal 7.000 m ² Foyer 1.000 m ² Restaurant 400 m ² Keuken(s) 311 m ² Toiletten 225 m ²
Hoogte	18 meter (theaterzaal) - 21 meter hoogste punt
Inhoud	Circa 45.000 m ³ (alleen theaterzaal)
Capaciteit	Theatervoorstellingen: 1048 stoelen Voor speciale voorstellingen en/of evenementen kan de capaciteit worden vergroot naar 1204 zitplaatsen Feesten: 1500 stapplaatsen Restaurant: 400 zitplaatsen
Bouwstijl	Romantisch, semi-Victoriaans (16 ^e en 17 ^e eeuws)
Voorzieningen o.a.	O.a. Beweegbare orkestbak Foyer (op twee etages) Toneeltoren (18 m hoog) Repetitielokaal Toegang en plaatsen voor gehandicapten aanwezig Restaurant incl. keuken(s) op 2 etages

Theaterzaal

Het podium is 20 meter breed en 16 meter diep. De zijtonelen zijn negen meter diep. Daarmee heeft het theater een van de breedste toneelopeningen (27,3 meter) van Nederland. In de theaterzaal zijn vier lichtbruggen die aan beide zijden te gebruiken zijn. Dit vanwege de multi-inzetbaarheid van de zaal. Er is een SIAP-geluidssysteem aangebracht met meer dan 100 speakers in de wanden en het plafond. Dit systeem past de akoestiek aan op het gebruik. De trekkenwand is ingericht voor 16 trekken over de gehele breedte, maar kan uitgebreid worden naar 53. Daarnaast kunnen 21 punttrekken gemaakt worden. Dit laatste is bijvoorbeeld van toepassing bij een enkel decorstuk. De orkestbak is beweegbaar; met een druk op de knop kan ook de tribune in elkaar geschoven worden. In 45 minuten kan de theaterzaal met stoelen of banken worden omgetoverd tot een ruimte voor 1.500 personen. Dit maakt de zaal heel geschikt voor feesten en (zakelijke) evenementen.

Foyer

Het theater beschikt over 2 foyers die verdeeld zijn over 2 verdiepingen. Beide verdiepingen hebben een warme uitstraling door de kleur rood met gouden en zwarte accenten. De foyers telt 3 bars, een theatershop en beschikt over een unieke muurschildering van Efteling-sprookjes van 52m².

Materialen

In de foyer en restaurantgevels is 150 m² ambachtelijk vervaardigd glas in lood aangebracht. In het gebouw ligt 1.800 m² parketvloer.

8. Zakelijke mogelijkheden in de Efteling

Dankzij de sprookjesachtige omgeving waarin gasten kunnen ontsnappen aan het leven van alledag, biedt de Efteling de optimale locatie voor zakelijke bijeenkomsten als trainingen, congressen, seminars en betoverende bedrijfsfeesten. De Wereld van de Efteling heeft de unieke combinatie van het wonderlijke attractiepark, een gethematiseerd hotel, een zeer uitnodigend vakantiepark, een magnifiek theater en een schitterend golfpark. Het aanbod meet zich qua faciliteiten, entertainment en culinaire mogelijkheden met de top van de markt. De Efteling onderscheidt zich door haar sprookjesachtige sfeer in combinatie met een hoge mate van betrouwbaarheid, kwaliteit, groene omgeving en de wil om haar gasten steeds weer op een positieve wijze te verrassen!

Nieuw in 2011

Raveleijn zakelijk

Vanaf april 2011 presenteert de Efteling de nieuwe sensatie Raveleijn, een mysterieuze stad die het decor biedt voor een spectaculaire parkshow. De enorme openluchtarena voorziet plaats aan 1200 bezoekers. Daarnaast brengt Raveleijn onderdak aan een gethematiseerde arrangementenlocatie 'Het Wapen van Raveleijn' voor 550 personen met Bourgondische verwennerijen en middeleeuwse bediening. De enorme arena kan ook exclusief ingezet worden voor evenementen op maat.

Algemene informatie

De Wereld van de Efteling biedt verschillende evenementenlocaties die inzetbaar zijn voor themafeesten, feesten op maat, dinershows en zakelijke bijeenkomsten van 20 tot 16.000 personen.

Zakelijke mogelijkheden Efteling Park

Ondanks dat de Efteling iedere dag van het jaar geopend is, kunnen er nog steeds grote bedrijfsevenementen, ook wel Reuzenfeesten genoemd, plaatsvinden. De reuzenfeesten kunnen overdag plaatsvinden in de wat rustigere periodes van park of exclusief in de avonden als het park gesloten is, waarbij de Efteling sprookjesachtig verlicht is. De Efteling biedt volop maatwerkmogelijkheden tijdens de reuzenfeesten. Denk hierbij aan de horeca die naar wens kan worden ingevuld, entertainment op maat en een spectaculaire opening of slotact.

Naast een reuzenfeest is het ook mogelijk een gedeelte van het park of een evenementenlocatie exclusief in te zetten. Het attractiepark beschikt over de volgende locaties:

Fata Morgana Paleis

Grote zaal met royaal podium en intieme nissen. Een locatie vol Oosterse magie onder een twinkelende sterrenhemel.

Droomvlucht Paleis

Twee romantische zalen volledig in de feeëriekke stijl van de attractie Droomvlucht.

Carrousel Paleis

Vier sfeervolle zalen die door gangen met elkaar zijn verbonden. Middenin staat de authentieke, meer dan 100 jaar oude, Stoomcarrousel.

Station de Oost

Het imposante stationsgebouw bevindt zich in het Ruigrijk, pal naast de Python en is begin 2010 geopend. Gasten kunnen per Stoomtrein naar de locatie worden gebracht. Voor gezellige borrels en diners tot 450 personen is deze buitengewone locatie perfect.

Zakelijke mogelijkheden Efteling Hotel

Het sprookjesachtige hotel is uitermate geschikt voor zakelijke bijeenkomsten als vergaderingen, trainingen en congressen. Het Efteling Hotel heeft alle faciliteiten in huis. Het hotel beschikt over voldoende ruimtes en de vijf fabuleuze zalen zijn ruim en multifunctioneel inzetbaar. Bovendien zijn alle ruimtes voorzien van multimediamiddelen. Stijlvolle Efteling-ornamenten en het donkerrode tapijt geven de zalen een majestueuze uitstraling.

Zakelijke mogelijkheden Efteling Bosrijk

De Efteling opende in december 2009 het nieuwe vakantiepark Efteling Bosrijk. Het sprookjesachtige vakantiepark bestaat uit vrijstaande Boshuysen, geschakelde Dorpshuysen, en appartementen in het Poorthuys en het Landhuys. De authentieke accommodaties zijn geschikt voor 4, 6 of 8 personen en van alle gemakken voorzien. Efteling Bosrijk heeft een capaciteit van 1.150 slaappleaatsen en biedt 18 VIP-accommodaties.

Naast alleen overnachten, kunnen in Efteling Bosrijk ook (meerdaagse) trainingen, vergaderingen en heisessies worden georganiseerd. Het imposante Landhuys is zeer geschikt voor groepen en heeft uitzicht over het schitterende Efteling Golfpark. Het Landhuys heeft een gezamenlijke Huyskamer, die ingezet kan worden voor bijeenkomsten of feesten.

Zakelijke mogelijkheden Theater de Efteling

Theater de Efteling vormt sinds 2002 het sprankelende decor voor vele theaterproducties, zakelijke evenementen en swingende feesten. Het theatercomplex ligt vlakbij de hoofdentree van het Efteling Park en is één van de vijf grootste 'open eind' theaters van Nederland. Het is een vorstelijke ambiance voor een breed scala aan evenementen zoals congressen, seminars, productpresentaties, exclusieve dinershows of concerten. De Theaterzaal biedt 1200 zitplaatsen, heeft twee royale foyers en een artistiek theaterrestaurant.

Zakelijke mogelijkheden Efteling Golfpark

Het Efteling Golfpark is een prachtig natuurgebied en uitermate geschikt voor zakelijke bijeenkomsten als vergaderingen en trainingen. De 18-holes golfbaan beschikt over drie ruime zalen met panoramisch uitzicht over een aantal holes. De zalen ademen een unieke sfeer, waarin de historie van de Efteling en de golfsport tot leven komt.

In het sfeervolle Clubhuis valt culinair van alles te beleven. In Grand Café Fore!Seasons kan men genieten van een (zaken)lunch of diner. De bar is een ontmoetingplek van nieuwe relaties en/of oude bekenden.

Tevens biedt het Efteling Golfpark diverse Business Club pakketten met mogelijkheden voor lidmaatschappen. De actieve Business Club komt tien keer per jaar bij elkaar en er zijn uitwisselingen met verschillende golfbanen.

Wetenswaardigheden

Sponsormogelijkheden

In de visie van de Efteling kunnen merken elkaar versterken. Daarom biedt de Efteling diverse mogelijkheden voor sponsoring. De Efteling werkt graag samen met partners, die net als de Efteling, een hoogwaardig product of een kwalitatieve dienst aanbieden. Met deze partners sluit de Efteling strategische allianties, op basis van een goed doordacht marketing- en communicatieplan.

Poortpassen

Natuurlijk is het ook mogelijk om relaties, medewerkers of vrienden te verrassen met een Poortpas voor de Efteling. Wanneer er meer dan 50 Poortpassen per seizoen worden afgenomen, kan er gebruik worden gemaakt van een korting.

Sales Team

De Efteling heeft alles in huis voor een evenement met rendement: groot of klein, nationaal of internationaal, één dag of meerdaags. Wie kiest voor een evenement in de Wereld van de Efteling, hoeft zich geen zorgen te maken over de organisatie. Het Sales Team van de Efteling is sterk in het maken van een programma op maat met organisatie van A tot Z. Het team bestaat uit accountmanagers, projectmanagers en sales support medewerkers. Zij denken graag met de klant mee en adviseren over een fantasievolle invulling!

9. Efteling Media

Al meer dan 58 jaar is de Efteling een speler in de internationale markt van dag- en verblijfsrecreatie. Steeds vaker brengt de Efteling haar sprookjeswereld ook buiten de poorten van het park. Sinds september 2008 kent de Efteling ook een directoraat Imagineering. Door de ontwikkeling van televisieproducties, afgeleide producten en het eigen radiostation Efteling Radio kunnen mensen ook thuis de sprookjeswereld van de Efteling beleven.

Nieuw in 2011

Dramaserie Raveleijn

Efteling Media produceerde een 12-delige dramaserie van telkens 23 minuten, die vanaf 26 februari wekelijks wordt uitgezonden bij RTL 4 op zaterdag om 17.00 uur, met herhalingen op zondag om 8.30 uur. De complete Nederlandse serie werd geregisseerd door Anne van der Linden, bekend van o.a. de series *Blauw Blauw*, *Wilhelmina* en *Shouf Shouf!*. Het scenario is van Sander de Regt, bekend van onder meer de serie *Sprookjesboom* en de bioscoopfilm *Foeksia de minibeks*. Uitvoerend producent was Jos van der Linden, die eerder ook *Zwartboek* en *de Scheepsjongens van Bontekoe* produceerde. De hoofdrollen worden vertolkt door o.a. Babette van Veen als moeder Woudenberg en Hugo Haenen als wrede Graaf Olaf Grafhart.

Jeugdserie Pardoes

De tweede fase van het Rijk der Fantasie is de release van de televisie-serie Pardoes. De jeugdserie is de eerste fantasyserie met echte acteurs van Nederlandse bodem en zal dit najaar te zien zijn op televisie. In de serie maken kijkers kennis met de wereld van Pardoes, de planeet Symbolica en zijn bewoners. Uiteindelijk zal deze wereld ook in het park gerealiseerd worden, in de vorm van de attractie Hartenhof.

Algemene informatie

De Schatkamer

Vanaf oktober 2010 wordt het kinderprogramma De Schatkamer iedere dag uitgezonden vanuit een echte televisiestudio in de Efteling. Twee teams van drie kinderen strijden een uur lang tegen elkaar om mooie prijzen en een geweldige hoofdprijs. Ze spelen verschillende denk- en doerondes in de studio en op verschillende plekken in het attractiepark. Daarmee verdienen ze punten en smaragden. Het team met de meeste smaragden/punten begint met een voorsprong aan de grote finale.

Maar De Schatkamer is meer dan spelletjes spelen. In de studio worden de kinderen ook getrakteerd op de allerleukste kinderseries, grappige filmpjes en optredens van artiesten. Bernard, de beheerder van De Schatkamer, vertelt op magische wijze de mooiste verhalen en op het podium kunnen kinderen hun unieke talenten tonen. Kinderen kunnen zelfs een echte camera bedienen en zo meehelpen bij de opnamen. Van De Schatkamer worden 195 afleveringen gemaakt. De serie wordt dagelijks van 07.15 tot 08.15 uur uitgezonden bij RTL 8 (Telekids) en VTM.

TiTaTovenaar

De bekende televisieserie TiTaTovenaar uit de jaren '70 is door Efteling Media opnieuw uitgebracht. Een nieuwe televisieserie, gebaseerd op het oude bekende verhaal van de verstrooide tovenaer en zijn dochter maar dan in een modern jasje. TiTaTovenaar is een nieuw eigentijds sprookje van de Efteling, bedoeld voor kinderen van 5 tot en met 8 jaar. Het merk TiTaTovenaar is niet nieuw voor de Efteling. Eerder was de tovenaer al te zien in de musical TiTaTovenaar en in de parkshow 'Tika is jarig' in Theater de Efteling. Er zijn inmiddels 26 afleveringen van 15 minuten uitgezonden bij de AVRO en VTM.

Sprookjesboom

De Sprookjesbosbewoners Wolf, Roodkapje, Assepoester, Heks, Draak, Reus, Klein Duimpje, Ezel, Langnek, Fakir, de kabouters, geitje Benjamin en zijn zes broers en zussen beleven leuke, grappige en soms ook spannende avonturen in het Sprookjesbos. In elk verhaal zit humor en een subtiele boodschap verwerkt. Sprookjesboom is de verteller van al deze avonturen en hij begint altijd met de herkenbare quote: "Hallo lieve kinderen, we leven hier in het Sprookjesbos meestal lang en gelukkig, maar er was eens een dag dat dat anders was..." Vanaf 2010 is Sprookjesboom ook in levenden lijve in het Sprookjesbos te bewonderen. Van de populaire serie Sprookjesboom zijn 5 reeksen geproduceerd van in totaal 192 afleveringen. Sprookjesboom wordt vanaf 2006 uitgezonden bij de TROS, Ketnet en Omroep Brabant en NRWTV (Duitsland).

Efteling Radio

Medio 2008 introduceerde de Efteling haar eigen radiostation. In eerste instantie was Efteling Radio via een etherfrequentie alleen in de directe omgeving van het park te horen, zodat bezoekers onderweg naar het park alvast in Efteling-sfeer konden komen. Met een vernieuwde, op kinderen gerichte programmering, ging de zender zich in 2009 als internet-radiozender op een groter publiek richten. Deze groei zet Efteling Radio in 2010 door. UPC en Ziggo, de grootste kabelmaatschappijen van Nederland namen de kinderzender op in de radiopakketten van een groot aantal regio's. Efteling Radio heeft daarmee een bereik van meer dan 85% van de huishoudens. De etherfrequentie 104.3 FM kwam daarmee te vervallen. Een overzicht van alle frequenties waarop Efteling Radio te beluisteren is, staat op www.efteling.com.

Efteling Radio zendt dagelijks een brede mix van vrolijke hits, spelletjes, sprookjes en interviews uit. Om 16.00 en 17.00 uur verzorgt het ANP het ANP Kids Nieuws. In deze nieuwsrubriek wordt op een voor kinderen begrijpelijke manier aandacht besteed aan de actualiteit van de dag.

10. Zorg voor natuur en milieu

Van oudsher legt de Efteling een grote zorg voor natuur en milieu aan de dag. Dat is al begonnen bij de groene filosofie van Stichting Natuurpark de Efteling, die in 1952 het Srpookjesbos opende. De papieretende Holle Bolle Gijs was in 1959 al een voorloper van het huidige natuur- en milieubeleid. De Efteling anno nu onderschrijft de doelstelling van de stichting in woord én daad. De alternatieve watervoorziening door middel van een helofytenfilter, dat in 1997 in gebruik is genomen, heeft inmiddels zijn waarde heeft bewezen. Een ander bekend initiatief is de klimaatregeling door middel van een koude-warmtebron. In het oog springend zijn ook het zorgvuldige landschapsbeheer van het attractiepark en de wijze waarop flora en fauna in het attractiepark, het golfpark en in het vakantiepark Efteling Bosrijk worden gestimuleerd. In 2011 startte de Efteling, in nauw overleg met Natuurmonumenten en de Brabantse Milieu Federatie (BMF) met de herinrichting van Het Loonsche Land, een 60 hectare groot natuurgebied op gronden van Stichting Natuurpark de Efteling. De Efteling gaat de cultuurhistorie in dit gebied in ere herstellen.

De Efteling tekende enkele jaren geleden de verklaring Countdown 2010 van het ECNC (European Centre for Nature Conservation). Deze organisatie zet zich in voor het behoud en duurzame gebruik van de natuur, biodiversiteit en landschappen in Europa. Door het ondertekenen van de verklaring Countdown 2010 geeft de Efteling aan zich te zullen inzetten voor het stimuleren van de biodiversiteit in en rondom de Efteling.

De overheid heeft vertrouwen in de wijze waarop de Efteling haar natuurlijke omgeving bewaakt en verbetert. Dat blijkt uit de Milieuvergunning op Hoofdlijnen, die enkele jaren geleden voor het eerst is verstrekt. Deze vergunning is gebaseerd op een aantal randvoorwaarden waaraan de Efteling ruimschoots voldoet.

Alternatieve watervoorziening bespaart grondwater

Water speelt een belangrijke rol in de uitstraling van de Efteling. Het park beschikt over grote waterpartijen, diverse waterrijke attracties en mooie fonteinen. Daarnaast is water nodig voor het beregenen van de vele tuinen, bloemperken, het golfpark en Efteling Bosrijk. In het verleden voorzag de Efteling in deze waterbehoefte door het oppompen van grondwater. Grondwater is in Noord-Brabant echter een schaars goed. Teveel grondwater onttrekken leidt tot verdroging van de bodem. De directie van de Efteling ging daarom, samen met provincie Noord-Brabant en Waterschap Brabantse Delta, op zoek naar een alternatieve watervoorziening. Na uitgebreid onderzoek bleek dat gezuiverd afvalwater (effluent) goede mogelijkheden bood. Het project 'Klatterwater' was geboren.

Op het golfpark werd een helofytenfilter (een biologisch zuiveringssysteem met een rietveld) aangelegd. Sinds 1997 koopt de Efteling gezuiverd huishoudelijk afvalwater in van de rioolwaterzuivering van Kaatsheuvel. In 2002 is een extra zandfilter geplaatst bij de waterzuivering in Kaatsheuvel. Hier worden de fosfaten uit het gezuiverde afvalwater gefilterd voordat het naar het helofytenfilter wordt geleid. Het water dat het helofytenfilter verlaat, is van hoge kwaliteit en wordt gebruikt voor het besproeien van het groen in het attractiepark, het Efteling Golfpark en het op peil houden van het waterniveau in het ven van Efteling Bosrijk. Daarnaast wordt het water ingezet voor de waterpartijen en waterrijke attracties.

Doordat de Efteling de eigen grondwaterwinning heeft beëindigd, blijft jaarlijks zo'n 400.000 kubieke meter grondwater bespaard. Met het helofytenstelsel is nu sprake van een gesloten kringloop van het watersysteem. Dit heeft een positief effect op de grondwaterstand en de natuurlijke vegetatie in de omgeving van de Efteling. Het grondwaterniveau blijft op peil (uit onderzoek is gebleken dat de grondwaterstand in de omgeving zelfs is gestegen), de verdroging wordt tegengegaan en de typerende natuur in het gebied blijft behouden.

Bijkomend voordeel van de alternatieve watervoorziening is dat de Efteling ook in perioden van grote droogte gewoon kan sproeien en er voldoende water is voor andere doeleinden. Ook bij een eventueel stijgende watervraag kan de Efteling volledig in haar waterbehoefte voorzien.

Klimaatregeling met koude-warmtebron

Om de attractie Vogel Rok, het Efteling Hotel en vakantiepark Efteling Bosrijk te koelen en verwarmen, maakt de Efteling gebruik van een koude-warmtebron. Uit de bron, die 40 tot 80 meter onder de grond ligt, pompt de Efteling in de koudere perioden het dan relatief warme grondwater op om de verwarming van de attractie, het hotel en Bosrijk te ondersteunen. In de zomermaanden is het grondwater koeler dan de omgevingstemperatuur en wordt het gebruikt voor verkoeling van de attractie. Na gebruik wordt het grondwater teruggepompt. Daardoor wordt er per saldo geen grondwater verbruikt. In totaal levert dit systeem een besparing van 50% op ten opzichte van de traditionele koeling.

Daarnaast wordt bij Vogel Rok gebruikgemaakt van topkoeling in plaats van totaalkoeling. Dit betekent dat er niet voor een constante temperatuur wordt gekozen, maar dat van de buitentemperatuur maximaal vijf graden wordt afgehaald. Dit kost veel minder energie, is financieel gunstiger en voor de bezoekers is het prettig dat ze bij binnenkomst en het naar buiten gaan niet met een enorm temperatuurverschil worden geconfronteerd.

Ontwikkeling natuurwaarde met Groenontwikkelingsplan

Ook op het vlak van natuur heeft de Efteling de afgelopen jaren diverse activiteiten in gang gezet. In 1999 is gestart met een omvangrijk Groenontwikkelingsplan. Daarin staat beschreven in welke fasen de Efteling groot onderhoud pleegt aan het groen in het park.

De noodzaak van een Groenontwikkelingsplan ontstond bij het Sprookjesbos. Sinds de opening in 1952 waren bomen in het Sprookjesbos ongestoord de hoogte in gegroeid. Daardoor was een oververtegenwoordiging ontstaan van hoge bomen met een kale stam en bovenin een groene kruin. Hierdoor bereikte weinig licht de bodembegroeiing en kregen jonge bomen geen kans. Het gevolg was dat de begroeiing zo dun was, dat de bezoekers erdoorheen konden kijken. Dit tastte onder meer een deel van de mysterieuze en spannende sfeer van het Sprookjesbos aan. De mystiek en spanning werd weer helemaal teruggebracht, door de bomen uit te dunnen en nieuwe bodembegroeiing te planten. Nadat het Groenontwikkelingsplan met succes in het Sprookjesbos was geïntroduceerd werd besloten ook de rest van het park in fases aan te pakken.

Naast het onderhoud aan het groen, zijn in het Groenontwikkelingsplan ideeën opgenomen om de sfeer terug te brengen door bijvoorbeeld verlichting aan te brengen, bankjes te plaatsen en paden te verleggen. Ook wordt bewuster ingespeeld op het karakter van de vier Rijken (Mareerijk, Reizenrijk, Anderrijk, Ruigrijk) én de verschillende attracties. Bijvoorbeeld door de boom- en plantensoorten op de locatie af te stemmen en het kleurgebruik aan te passen. Hierdoor wordt de herkenbaarheid en beleving van de deelgebieden versterkt en de ruimte aantrekkelijker en verrassender gemaakt, zodat de bezoeker in de juiste stemming komt.

Aandacht voor fauna

Naast de flora besteedt de Efteling ook aandacht aan de fauna. Sinds enkele jaren wordt de populatie vogels, vlinders, libelles, eekhoorns, egels en vleermuizen nauwgezet in kaart gebracht. Er zijn diverse maatregelen genomen om ervoor te zorgen dat de diverse diersoorten zich verder kunnen ontplooiën. Enkele voorbeelden:

- verspreid over het park hangen nestkasten voor vogels;
- er zijn vleermuiskasten en broedkasten voor vleermuizen;
- er zijn nestkasten voor eekhoorns;
- er zijn egelwoonhuizen;
- er zijn voederplekken voor vogels, eekhoorns, egels en vleermuizen;
- Stichting Eekhoornbescherming Nederland heeft zes eekhoorns uitgezet in het Sprookjesbos.

PandaDroom: groene boodschap verpakt in sprookjessfeer

Het Wereld Natuur Fonds (WNF) wil mensen dichterbij de natuur brengen en laten ervaren dat de natuur verwonderlijk mooi is en de moeite waard om te beschermen. Deze boodschap wilde het WNF op vernieuwende wijze onder de aandacht brengen. De Efteling heeft veel ervaring met attractieontwikkeling en het bereiken van een groot publiek. Het resultaat van de samenwerking is PandaDroom (2002), een schitterende, driedimensionale attractie, waarin natuureducatie en -voorlichting samengaan met een sprookjesachtige beleving.

Ecologische evenwicht op het Efteling Golfpark

Een natuurrijke, groene omgeving is niet alleen een belangrijke pijler onder het succes van de Efteling. Het is ook een voorwaarde voor alle activiteiten die worden ontplooid. Dit komt duidelijk tot uiting op het Efteling Golfpark. Bij de inrichting van de golfbaan is in nauw overleg met de Vlinderstichting gestreefd naar het behouden en zelfs verbeteren van de natuurwaarden. Op het Efteling Golfpark is door de jaren heen een ecologisch evenwicht ontstaan, die een aantrekkingskracht uitoefent op diersoorten en vegetatie. Regelmatige tellingen laten een continue stijging zien van het aantal wilde planten, broedvogels en vlinders. Bovendien worden nieuwe soorten gesignaleerd en vertoont de flora een grotere diversiteit. De Efteling heeft de natuur ook een handje geholpen door een broedvogelwal aan te leggen, waarin oeverzwaluwen zich ongestoord kunnen nestelen.

De natuurvriendelijke inrichting en beheer hebben ertoe geleid dat het Efteling Golfpark in 2000 als tweede golfbaan in Nederland is onderscheiden met het internationale certificaat 'Committed to Green'. Committed to Green is een initiatief van de Nederlandse Golf Federatie (NGF) met als doel de golfterreinen in Nederland ecologisch verantwoord te beheren en te exploiteren.

Een golfbaan moet aan een aantal voorwaarden voldoen om in aanmerking te komen voor het certificaat Committed to Green: Eens in de drie jaar vindt een auditering plaats; zowel in 2004 als in 2007 heeft het Efteling Golfpark het certificaat gekregen. De toetsingselementen zijn: het bevorderen van de natuur op de golfbaan, het beschermen en ontwikkelen van de landschapswaarden, een gezond water- en bodembeheer, een verantwoord energie- en afvalbeheer, voorlichting en opleiding van het eigen personeel en het uitdragen van de 'groene missie' naar het golfend publiek.

Vakantiepark Efteling Bosrijk

Ook binnen Efteling Bosrijk is veel aandacht voor de natuur- en milieuaspecten.

Natuur

In een vroeg stadium is een uitgebreide inventarisatie geweest van natuurwaarden in het gebied. De aanwezige natuurwaarden hebben als basis gediend voor de landschapsinrichting, die erop is gericht de reeds aanwezige flora en fauna verder te stimuleren. De natuurwaarden zijn tot stand gekomen in nauw overleg met de Brabantse Milieu Federatie en Natuurmonumenten. De ervaring die de Efteling de afgelopen jaren heeft opgedaan met vergelijkbare projecten binnen het attractiepark en golfpark, hebben als leidraad gediend voor de inrichting van het gebied. Zo is uit inventarisaties gebleken dat er op het golfpark, mede door de wijze waarop de baan in overleg met de Vlinderstichting is aangelegd, een grote diversiteit is aan vlinders. Het is eenvoudig om maatregelen te treffen om ook de vlinderpopulatie in het naastgelegen Efteling Bosrijk te stimuleren.

Milieu

Veel milieuvriendelijke maatregelen voor Efteling Bosrijk sluiten nauwgezet aan op initiatieven die al jaren geleden binnen het park en op het golfpark in gang zijn gezet. Bijvoorbeeld het helofytenfilter, waardoor Efteling Bosrijk geen grondwater aan de bodem hoeft te onttrekken voor het centraal in Bosrijk gelegen ven. Maar ook de centrale warmte-koudeopslag, waardoor de attractie Vogel Rok en het Efteling Hotel al worden verwarmd en gekoeld, en nu ook alle gebouwen in Efteling Bosrijk worden gekoeld en verwarmd. Nieuw is de warmtekrachtkoppeling (WKK), die voor de verwarming van het water van de overdekte waterspeelplaats gebruikt gaat worden. De Efteling streeft ernaar de water- en energievoorziening voor Efteling Bosrijk op een duurzame wijze te realiseren.

Het Loonsche Land: cultuurhistorie in ere herstellen

In nauw overleg met Natuurmonumenten en de Brabantse Milieu Federatie (BMF) is de Efteling in 2011 gestart met het herstellen van de natuur- en cultuurwaarden in Het Loonsche Land. Dit 60 hectare grote natuurgebied ligt op gronden van Stichting Natuurpark de Efteling en grenst aan het attractiepark en vakantiepark Efteling Bosrijk. In dit gebied wordt het historische landschap teruggebracht naar de staat van halverwege de 19e, begin 20e eeuw. Uiteindelijk ontstaat een openbaar toegankelijk natuurgebied met wandel- en fietspaden, dat aansluit op de omliggende natuurgebieden van Natuurmonumenten: de Loonsche en Drunense Duinen en Landgoed Huis ter Heide. Daarmee vormt Het Loonsche Land een onderdeel van het Plan Woudspoor (verbindingszone tussen Huis ter Heide en de Loonsche en Drunense Duinen) en de Ecologische Hoofdstructuur van de Provincie Noord-Brabant.

Verscholen in het landschap

Het Loonsche Land bestaat momenteel uit bos, maïsakkers en boomteeltgebieden. Wie goed kijkt ziet verscholen in het landschap allerlei sporen van het historisch gebruik van het landschap door de mens: statige beukenlanen, bolle akkers en holle paden. Door de jaren heen hebben eenvormige eiken- en dennenbossen langzaam alle sporen van de geschiedenis overwoekerd en aan het zicht onttrokken. De natuurhistorie ligt erachter verscholen. De komende jaren herontdekt de Efteling deze sporen van historisch gebruik. Eikenbossen, dennenbossen en maïsakkers veranderen stapsgewijs in een gevarieerd en opener landschap. Open ruimten en dichte bossen wisselen elkaar af en er zijn doorzichten over de heide. In het bos en om de akkers heen liggen oude houtwallen. Op de heide grazen schapen tussen solitaire bomen en boomgroepen.

In het westen van het Loonsche Land is het verhaal over de boer en zijn graanakkers duidelijk zichtbaar. Op de akkers groeit oud-Hollands graan. De velden kleuren rond de zomer goudgeel en langs de randen staan bloemen. Op het graan en de bloemen komen veel insecten en vogels af. Het beheer is biologisch.

In het middendeel staat eikenhakhout als een mozaïek van bossen met wisselende hoogtes. Elk jaar wordt een ander deel van het hakhout afgezaagd. Langzaam veranderen de eikenstammen in grillige stobben van waaruit talrijke nieuwe takken ontspringen. Op en in de stobben leven ontelbare insecten.

Het oosten wordt gekenmerkt door verschillende typen bos met statige oude beukenlanen. De beukenlanen zijn een nalatenschap van de heer Frans Mommers (1881-1960), een telg van een voorname leerlooiersfamilie uit Waalwijk. De heer Mommers hield zich bezig met het beleggen van het familiekapitaal in gronden. Hij had een grote voorliefde voor de natuur en een ideaal om van versnipperde gronden een groot natuurgebied te maken. Hij hield zich bezig met bosbeheer. De trotse beuken worden gekoesterd. De bossen bestaan uit inheemse boomsoorten en struiken, die goed aansluiten op andere bossen in de omgeving. Er is een grote verscheidenheid aan bomen en planten.

Historisch landschap in ere herstellen

Met de werkzaamheden in het gebied gaat de Efteling de geschiedenis van het gebied in ere herstellen om zo het verhaal achter het Loonsche Land zichtbaar te maken voor de wandelaar en fietser die dit openbaar toegankelijke gebied bezoekt. Al dwalend komt de bezoeker tot rust komt. Historische paden leiden hem via statige bomenlanen langs percelen met eikenhakhout. Wandelend over opnieuw ontgonnen heide ontdekt hij tussen de bomen door bloemrijke akkers met oud-Hollands graan.

Het herstellen van het Loonsche Land verloopt in fases. De komende jaren wordt de natuur een handje geholpen door granen en bloemen te zaaien, bosgebieden om te vormen, eiken af te zetten en dennenbossen te vervangen voor heide. Ook na de transformatie blijven alle elementen aandacht en geduld vragen. Via een beheersplan wordt het ecologisch herstel voor de lange termijn geborgd, zodat het prachtige landschap van het Loonsche Land voor de toekomst bewaard blijft.

Een verbindende schakel

Het Loonsche Land maakt deel uit van de Ecologische Hoofdstructuur van de Provincie Noord-Brabant. In de directe omgeving is Natuurmonumenten de natuurlijke partner van de Efteling. Ten zuidwesten ligt Huis ter Heide, een natuurgebied waar Natuurmonumenten aan het werk is om oude vennen weer open te graven en het vroegere heidelandschap te herstellen. In het oosten strekken de bossen, heidevelden en stuifzanden van de Loonse en Drunense Duinen zich uit. Ten zuiden geeft Natuurmonumenten vorm aan het plan Woudspoor door natuur op basis van cultuurhistorie te ontwikkelen. Met dit plan wordt Huis ter Heide straks verbonden met het Nationaal Park de Loonse en Drunense Duinen. Door de natuur aan elkaar te verbinden, ontstaat een groot natuurgebied, dat zowel ruimtelijk als ecologisch op elkaar aansluit.

Samenwerking

In december 2009 opende de Efteling haar vakantiepark Efteling Bosrijk. Om het verlies aan natuurwaarden te compenseren is vanuit het voormalig ministerie van Landbouw, Natuur en Voedselkwaliteit een bijzondere vrijstelling op de Boswet verleent. In een convenant met Natuurmonumenten en de BMF werd afgesproken de natuur- en cultuurhistorische waarden in het ernaast gelegen Loonsche Land te herstellen. Gezamenlijk werd een totaalplan voor het gebied geschreven, waarbij de ontwikkeling van natuur en kleinschalige recreatie hand in hand gaan.